



HAL
open science

PCR VEZAR : la Vallée de la Vézère à l'Aurignacien récent, Notice archéologique 2021

Elise Tartar

► **To cite this version:**

Elise Tartar. PCR VEZAR : la Vallée de la Vézère à l'Aurignacien récent, Notice archéologique 2021. Bilan scientifique régional Nouvelle-Aquitaine, 2024. hal-03927202

HAL Id: hal-03927202

<https://univ-tlse2.hal.science/hal-03927202>

Submitted on 9 Jan 2023

HAL is a multi-disciplinary open access archive for the deposit and dissemination of scientific research documents, whether they are published or not. The documents may come from teaching and research institutions in France or abroad, or from public or private research centers.

L'archive ouverte pluridisciplinaire **HAL**, est destinée au dépôt et à la diffusion de documents scientifiques de niveau recherche, publiés ou non, émanant des établissements d'enseignement et de recherche français ou étrangers, des laboratoires publics ou privés.

VEZAR : La vallée de la Vézère à l'Aurignacien récent

Projet collectif de recherche & prospection thématique (2021)

Responsable d'opération : Elise Tartar

Année de l'opération : 2021

Numéro d'opération : 028057 (PCR) et 028225 (PT)

Lieux : Vallée de la Vézère (Dordogne) entre le Bugue et Montignac

Chronologie : Préhistoire, Paléolithique, Paléolithique supérieur

Nature de l'opération : projet collectif de recherche et prospections thématiques

L'apparition et la diffusion de l'Homme moderne en Europe constituent un des sujets les plus débattus en archéologie préhistorique. Au cœur des discussions figurent naturellement l'Aurignacien, premier techno-complexe du Paléolithique supérieur associé à *Homo sapiens*. Ce sont toutefois ses premières phases (Protoaurignacien et Aurignacien ancien) qui ont concentré l'essentiel des études. À l'Aurignacien récent ($\pm 37-34$ ka cal. BP) d'importants changements continuent de s'opérer (évolution des équipements lithique et osseux, multiplication des manifestations artistiques, extension de l'œkoumène, etc.) qu'il importe de caractériser pour prendre la mesure réelle des dynamiques culturelles à l'œuvre au début du Paléolithique supérieur.

Si l'Aquitaine est la région où l'évolution de l'Aurignacien ancien au récent est la mieux documentée, la vallée de la Vézère (Dordogne) – en particulier le secteur situé entre Le Bugue et Montignac – a été au cœur des tentatives de structuration des phases récentes du techno-complexe. Pourtant, aucun bilan n'a encore été entrepris, que ce soit par une révision technologique des séries archéologiques ou des données de terrain. Le **projet collectif de recherche VEZAR** a été constitué pour tenter de répondre à différents registres de questionnements :

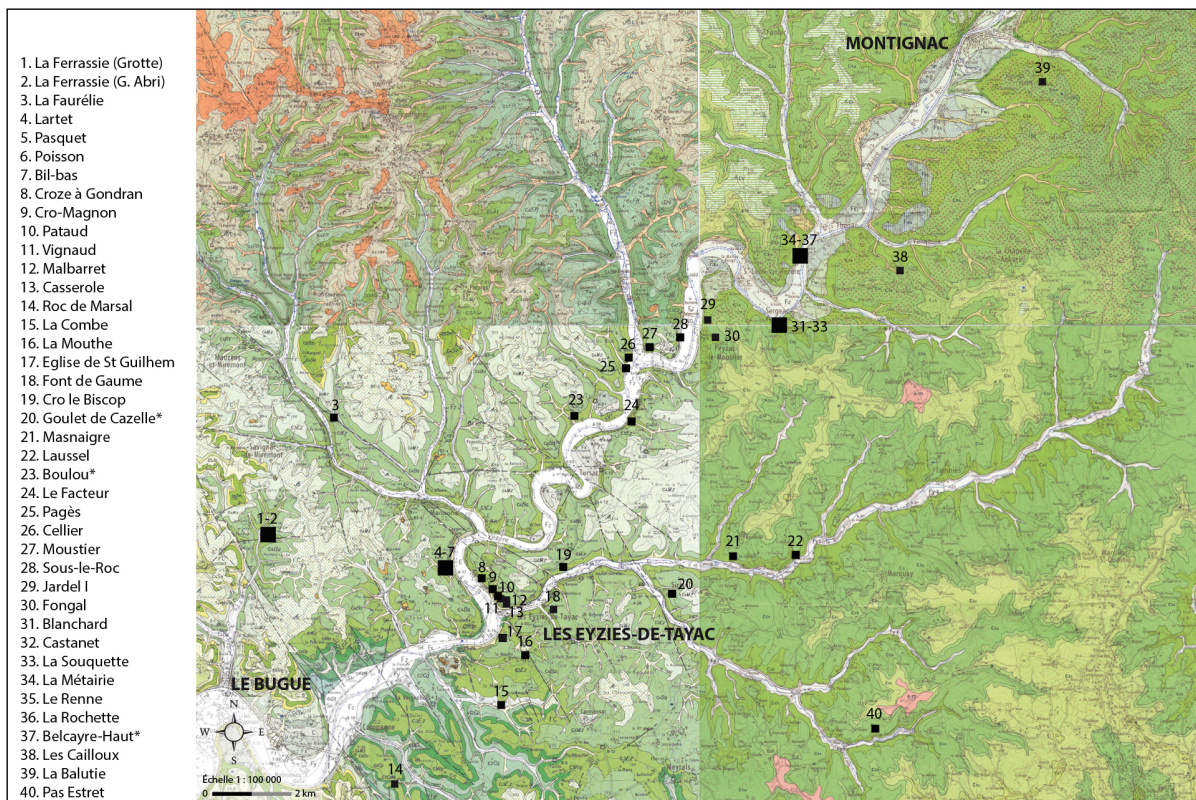
- Quels sont les sites de la vallée de la Vézère ayant livré des indices d'Aurignacien récent ? S'agissant des abris, ces indices correspondent-ils à de véritables occupations (succédant ou non à des occupations de l'Aurignacien ancien) ou à des dépôts secondaires ? Les caractéristiques des sites permettent-elles de dégager des tendances en termes d'implantation ?
- Quelles phases sont représentées d'après le découpage chronologique établi sur la base des productions lithiques ?

- Comment se caractérise l'industrie en matières osseuses ? Les pointes ont-elles valeur de marqueur culturel et se succèdent-elles selon un découpage chronologique compatible avec les données lithiques ?
- Les séries disponibles sont-elles en mesure de répondre aux questionnements actuels ? Certains sites possèdent-ils encore du potentiel archéologique ? Des prospections thématiques permettraient-elles d'identifier de nouveaux secteurs où entreprendre des fouilles ?

Le projet comprend trois volets:

- ✓ bilan des données existantes sur les occupations de la vallée de la Vézère ;
- ✓ révision des collections archéologiques ;
- ✓ recherches de terrain : potentiel archéologique des sites connus et prospections.

En 2021, 40 sites aurignaciens ont été référencés dans la vallée de la Vézère entre Le Bugue et Montignac (Fig.). 18 séries lithiques et osseuses provenant de 13 sites ont fait l'objet d'une révision permettant de confirmer ou d'infirmer la présence d'Aurignacien récent et, dans certains cas, d'affiner cette attribution chrono-culturelle. 4 sites ont également été visités afin d'évaluer leur potentiel archéologique restant.



Sites aurignaciens de la vallée de la Vézère entre Le Bugue et Montignac (fond de carte : carte géologique de la France au 1/50 000, BRGM ; * désigne les sites de plein air).